

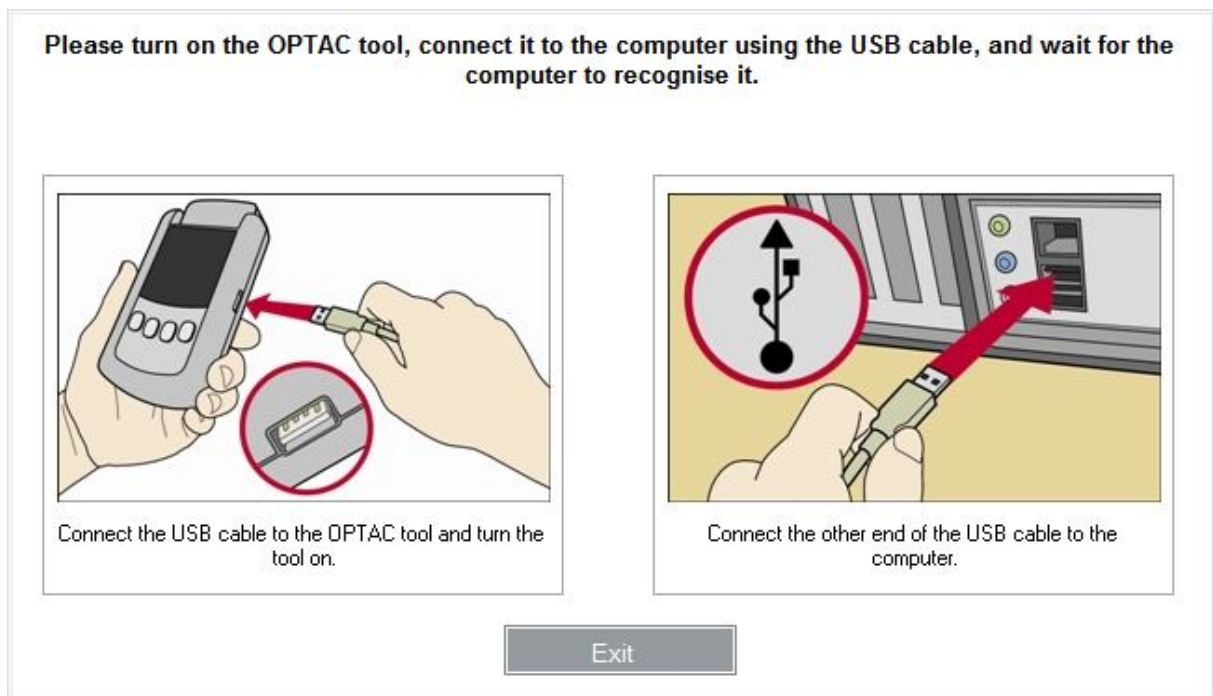
INSTRUKCJA UAKTUALNIENIA FIRMWARE'U W PRZYRZĄDZIE OPTAC

Krok 1: Instalacja oprogramowania

Na dołączonej do tego opisu płycie CD znajduje się plik „*OPTAC_Software.zip*”. Dwukrotnie kliknij na tym pliku, a kiedy otworzy się okno też dwukrotnie kliknij na programie „*Setup.exe*”. Podczas instalacji program będzie się pytał o język- wybierz „*English*”. Kiedy instalacja dobiegnie końca wykonaj restart komputera.

Krok 2: Sprawdzenie wersji firmware'u

Uruchom program „*Start / Wszystkie Programy / Stoneridge / OPTACToolConfig*”. Po uruchomieniu programu pokaże się okno pokazane poniżej.

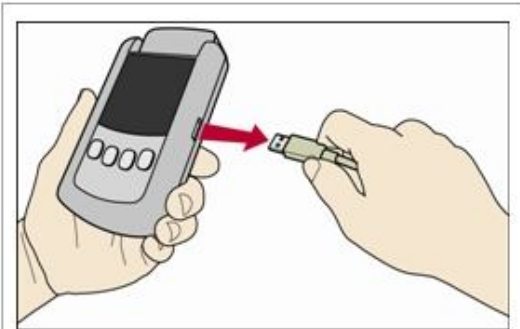


Zgodnie z instrukcją włącz przyrząd *OPTAC*, połącz go kablem USB z komputerem i poczekaj aż zostanie rozpoznany nowy sprzęt.

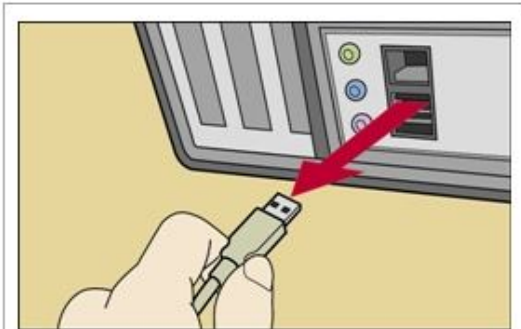
Krok 3: Uaktualnienie firmware'u

Jeśli przyrząd OPTAC posiada nieaktualny firmware to program powiadomi o tym Użytkownika:

The OPTAC tool needs upgraded. To begin the upgrade, please disconnect the tool from the computer.



Remove the USB cable from the OPTAC tool.




Remove the other end of the USB cable from the computer.


Exit

Zgodnie z instrukcją rozłącz kabel USB łączący OPTAC z komputerem, **wyłącz przyrząd**, a następnie połącz go z komputerem za pośrednictwem specjalnego kabla- zgodnie z rysunkiem zamieszczonym poniżej. Kabel ten ma z jednej strony złącze COM, zaś z drugiej złącze podobne do PS/2.

Please switch off the OPTAC tool's power and then connect it to the computer using the serial cable shown below. Once connected, the upgrade will begin automatically and will take a few minutes to complete. DO NOT DISCONNECT THE TOOL UNTIL THE UPGRADE IS COMPLETE!



Turn the OPTAC tool's power off and then connect the serial cable.

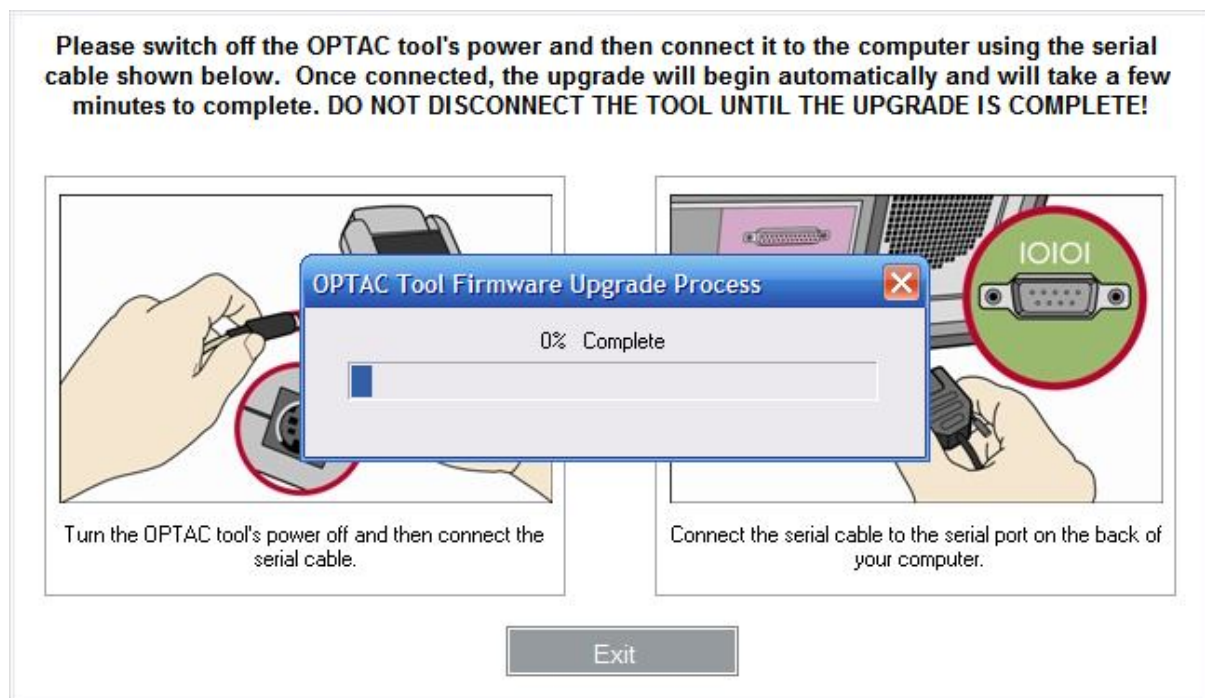


Connect the serial cable to the serial port on the back of your computer.

Exit

Rada: Jeśli w Twoim komputerze nie ma portu COM, to musisz zastosować tzw przejściówkę pomiędzy USB, a COM.

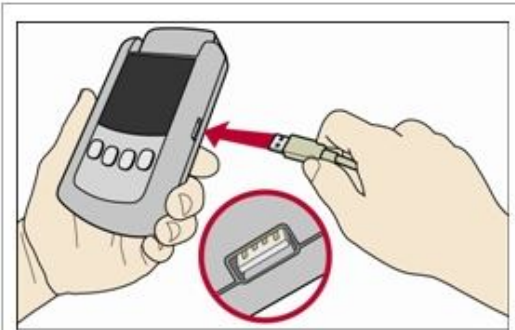
Kiedy zostanie rozpoznany nowe sprzęt program automatycznie rozpocznie wgrywanie nowego oprogramowania.



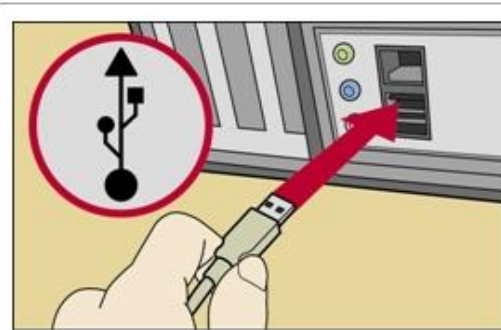
Uwaga: PODCZAS WGRYWANIA NOWEGO OPROGRAMOWANIA DO PRZYRZĄDU OPTAC NIE WOLNO ROZŁĄCZAĆ KABLA ŁĄCZĄCEGO PRZYRZĄD Z KOMPUTEREM! ROZŁĄCZENIE KABLA GROZI NIEODWRACALNYM USZKODZENIEM PRZYRZĄDU I WIĄŻE SIĘ Z UTRATĄ GWARANCJI NA ZAKUPIONY SPRZĘT!

Kiedy wgrywanie nowego oprogramowania się zakończy to pojawi się okno zamieszczone poniżej.

**Upgrade complete! Please remove the serial cable from the OPTAC tool and the computer.
Now, please turn on the tool and reconnect it to the computer using the USB cable.**



Connect the USB cable to the OPTAC tool and turn the tool on.

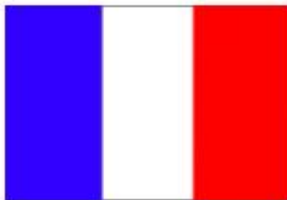


Connect the other end of the USB cable to the computer.

Exit

Rozłącz kabel łączący OPTAC z komputerem, włącz przyrząd OPTAC, a następnie połącz go z komputerem za pośrednictwem kabla USB. Po rozpoznaniu nowego sprzętu pojawi się okno pokazane poniżej- wybierz flagę Unii Europejskiej i wybierz „*Finish*”.

The filename structure on the OPTAC tool is currently set to Rest of Europe settings. You can change this by selecting one of the flags below and then clicking 'Finish'.



Finish